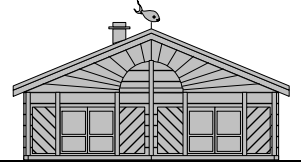




FISCHEREIVEREIN
GRENCHEN-BETTLACH

FISCHEREIVEREIN GRENCHEN-BETTLACH

www.fischereiverein-grenchen-bettlach.ch



Informationen über Mitgliedschaften

Sind Sie (Frau, Mann, Kinder) interessiert am Fischereiverein Grenchen-Bettlach? Wenn ja, dann möchten wir Sie hier kurz über uns informieren.

Jung- und Neufischer (Ju & NFi)

Teilnehmen darf Jedermann ab 12 Jahren. Wir bieten theoretische & praktische Kurse an. Unser Kursprogramm beinhaltet auch die obligatorische SaNa-Prüfung. Es gibt ein Jahresprogramm. Für 2011 leider noch keinen Verantwortlichen gefunden; deshalb ev. keine Kurse.

Mitglieder

Es gibt ein Jahresprogramm mit sämtlichen Aktivitäten für unsere Mitglieder. Der Mitgliederbeitrag beträgt Fr. 25.- / Jahr. Es freut uns, wenn wir Sie als Helfer, Gast oder Teilnehmer an unseren Anlässen anzutreffen. Ein Mithelfen an unserem Fischerfest sollte Ehrensache sein.

Gönner

Für einen Jahresbeitrag ab Fr. 40.- werden Sie Gönnermitglied beim Fischereiverein. Sie unterstützen damit unsere Aktivitäten und fördern die (Jung-) Fischerausbildung. Sie sind vollwertiges Mitglied mit Stimmrecht an der Mitgliederversammlung.

Fischer, welche keine Zeit mehr zum Fischen finden oder es ein wenig ruhiger angehen wollen, können zum Gönnermitglied wechseln. Natürlich sehen wir es auch gerne, wenn die Eltern ihrer Jungfischer sich als Gönnermitglied erkenntlich zeigen. Herzlichen Dank allen Gönnern.

Ehrenmitglieder

Personen, welche sich um den Verein oder um das Fischereiwesen verdient gemacht haben, können von der Generalversammlung auf Antrag des Vorstandes zu Ehrenmitgliedern ernannt werden. Aktuell zählt der Verein 22 Ehrenmitglieder bei insgesamt 280 Mitgliedern.

Pflichten der Mitglieder

- Den Verein nach Kräften fördern und soweit möglich an den Vereinsanlässen teilnehmen.
- Bezahlung des jährlichen Mitgliederbeitrages. (Keine einmalige Eintrittsgebühr)

Patent

Alle Mitglieder benötigen ein Patent um in den Gewässern des Kantons Solothurn zu fischen.
Petri Heil!

Für weitere Fragen stehen Ihnen gerne folgende Personen zur Verfügung:

Präsident	Thomas Baschung	Tel. P 032 / 621 35 04	Mobil 079 / 607 11 74
Sekretär	Fritz Burkhalter	Tel. G 032 / 655 70 88	Mobil 078 / 615 10 02
	Allmendstrasse 41, 2544 Bettlach		
Chef Ju & NFi	vakant		