

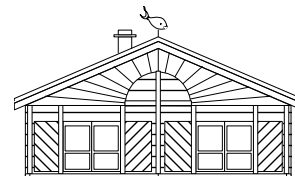


FISCHEREIVEREIN  
GRENCHEN-BETTLACH

## FISCHEREIVEREIN GRENCHEN-BETTLACH

Postfach 430, 2540 Grenchen

[www.fischereiverein-grenchen-bettlach.ch](http://www.fischereiverein-grenchen-bettlach.ch)



### Liebe Vereinsmitglieder, Fischerinnen & Fischer, Ehrenmitglieder & Gönner

Vor einem Jahr haben wir Sie über die bevorstehenden Änderungen ab 2009 mittels Infoschreiben grob informiert. An der Generalsversammlung 2008 wurden die Anwesenden ebenfalls informiert. Heute können wir Sie nun definitiv über die wichtigsten Änderungen informieren.

1. **Fischereiverein Grenchen-Bettlach ab 1.1.2009**
2. **SaNa-Ausweis / Neues Fischereigesetz**
3. **Kantonales Patent ab 1.1.2009**
4. **Unsere Homepage / E-Mail - Adressen**

#### 1. Fischereiverein Grenchen-Bettlach ab 1.1.2009

Der Fischereiverein Grenchen-Bettlach bleibt weiterhin als Verein bestehen. Die Mitgliedschaft im Verein berechtigt aber nicht mehr zum Fischen!

Die Statuten wurden überarbeitet und aktualisiert; sie umfassen die Ziele und Aktivitäten des Vereins. Die **Statuten** liegen diesem Schreiben bei; **bitte aufbewahren!**

Die Mitgliederbeiträge betragen ab 1.1.2009, Fr. 25.- für Jungfischer (bis 18 Jahre) und Aktive.

Gönnermitglieder bezahlen einen Jahresbeitrag von mind. Fr. 40.-. Ehrenmitglieder sind frei, können aber einen freiwilligen Betrag einzahlen.

**Beitrag bitte bis Ende Februar 2009 bezahlen, damit wir eine Budgetierung für 2009 erstellen können. Herzlichen Dank.**

#### 2. SaNa Ausweis, neues Fischereigesetz

Fischerprüfung: Wie, wo und wer muss sie machen?

Mit dem Schreiben der Jagd & Fischerei haben Sie einen Einzahlungsschein über Fr. 15.- erhalten. Bitte bezahlen Sie diesen Betrag ein. Sie erhalten danach den ab 2009 notwendigen SaNa Ausweis. Ohne SaNa Ausweis (Sachkundenachweis) können Sie ab 2009 kein Patent mehr lösen.

Weitere Infos unter:

[www.fischereiverein-grenchen-bettlach.ch](http://www.fischereiverein-grenchen-bettlach.ch) Wie erreiche ich den SaNa Ausweis?

[www.anglerausbildung.ch](http://www.anglerausbildung.ch) Adressen, Kursdaten und weitere Infos

[www.so.ch/appj/bgs/daten/625/11.pdf](http://www.so.ch/appj/bgs/daten/625/11.pdf) FIG von 1978

Amt für Wald, Jagd und Fischerei, Abt. Jagd + Fischerei, Rathaus, Barfüssergasse 14, 4509 Solothurn  
Telefon 032 627 23 47 [www.so.ch/departemente/volkswirtschaft/wald-jagd-fischerei.html](http://www.so.ch/departemente/volkswirtschaft/wald-jagd-fischerei.html)

#### 3. Kantonales Patent ab 1.1.2009

Ab 1.1.2009 wird im Kanton Solothurn das Pachtsystem der Fischereivereine aufgelöst. Der Kanton Solothurn führt ein kant. Fischerei Patent ein.

Das Jugendpatent (12 - 18 Jahre) kostet Fr. 50.-, für alle älteren Personen Fr. 140.-

Mitangelrecht: Kinder unter 14 Jahren können jederzeit mit einer Begleitperson, welche das 16. Altersjahr erreicht hat und im Besitze eines Patents ist, selber fischen.

Das Jahres-, Wochen oder Tages-Patent kann bei folgenden Adressen gelöst werden:

- Jahrespatent: Amt für Wald, Jagd und Fischerei
- Tages & Wochenpatent: Fischer Bijou (Monbijou), Bielstrasse 120, 2540 Grenchen

#### 4. Unsere Homepage / E-Mail - Adressen

Unter [www.fischereiverein-grenchen-bettlach.ch](http://www.fischereiverein-grenchen-bettlach.ch) werden Sie informiert über die Aktivitäten des Vereins, den Vorstand, über das Fischerhaus usw.. Eine Fotogalerie zeigt Erinnerungen vergangener Anlässe.

Um unsere Vereinsmitglieder rasch, unkompliziert und günstig zu erreichen sind wir auf Ihre Mithilfe angewiesen. Bitte sendet dem Sekretär eure **E-Mailadresse** inkl. Namen und Vornamen (ausser ihr habt dieses Schreiben auch bereits per E-Mail erhalten).

**Fragen** bitte an den Präsidenten, den Sekretär oder ein anderes Vorstandsmitglied

**Präsident** Ruedi Winzenried, Lebernstr. 15, 2540 Grenchen Tel. 079 / 209 10 89 [ruedi.winzenried@grenchen.ch](mailto:ruedi.winzenried@grenchen.ch)

**Sekretär** Fritz Burkhalter, Allmendstr. 41, 2544 Bettlach Tel. 078 / 615 10 02 [sf.burkhalter@bluewin.ch](mailto:sf.burkhalter@bluewin.ch)